



AKADEMIA
WYCHOWANIA
FIZYCZNEGO
IM. POLSKICH
OLIMPIJCZYKÓW
WE WROCŁAWIU

ERASMUS

Rekrutacja 2024/25

#wiedza #sport #sukces



STUDIA – co oferujemy?

Wsparcie finansowe

Stypendium
Programu Erasmus



Wsparcie organizacyjne

Pomoc w przygotowaniu
do wyjazdu



Wsparcie dydaktyczne

Dopasowanie
programu zajęć



ERASMUS– rodzaje wyjazdów



ERASMUS – kapitał mobilności

Każdy ma możliwość kilkakrotnie wziąć udział w programie Erasmus+, ważne aby pamiętać o tzw. kapitale mobilności.

KAPITAŁ MOBILNOŚCI - ilość miesięcy spędzonych za granicą w ramach pr. Erasmus. Przy obliczaniu kapitału mobilności należy zsumować miesiące i dni wszystkich zrealizowanych wyjazdów (zarówno studia, jak i praktyki studenckie / staże absolwenckie).

Kapitał mobilności jest obliczany osobno na każdy poziom studiów, czyli po przejściu na kolejny poziom studiów „licznik kapitałowy” zostaje zresetowany.

KAPITAŁ MOBILNOŚCI:

- do **12** miesięcy na studiach I stopnia
- do **12** miesięcy na studiach II stopnia
- do **12** miesięcy na studiach III stopnia
- do **24** miesięcy na studiach jednolitych

STUDIA – wyjazdy długoterminowe

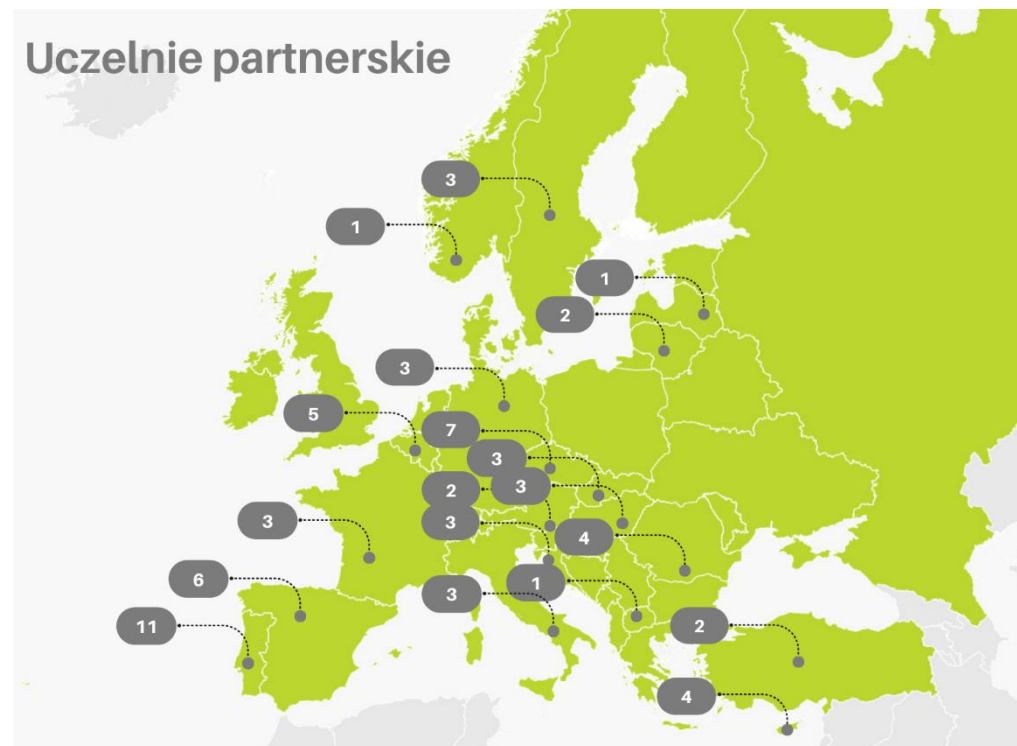
- wyjazdy do zagranicznej uczelni partnerskiej w celu realizacji części studiów
- program dydaktyczny musi być zgodny z programem studiów
- minimalny okres studiów to 2 miesiące
- standardowa długość wyjazdu to 1-2 semestry

STUDIA – gdzie wyjechać?

Studia można realizować w jednej z ponad 60 partnerskich uczelni, z którymi AWF Wrocław ma podpisane umowy w danej dziedzinie akademickiej i dla danego poziomu studiów.

Listę uczelni partnerskich znajdziesz na stronie internetowej
www.awf.wroc.pl -> STUDIA -> Erasmus -> Erasmus STUDIA -> Uczelnie partnerskie

- Belgia
- Chorwacja
- Cypr
- Czechy
- Finlandia
- Francja
- Hiszpania
- Litwa
- Łotwa
- Macedonia
- Niemcy
- Norwegia
- Portugalia
- Rumunia
- Słowacja
- Słowenia
- Turcja
- Węgry
- Włochy



STUDIA– wyjazdy krótkoterminowe oraz BIP

- wyjazd na zorganizowane działanie typu:
 - kurs intensywny
 - szkolenie
 - szkoła letnia / zimowa
 - inna krótka mobilność naukowa
 - staż
- wyjazd od 5 do 30 dni
- obowiązkowa część wirtualna
- UWAGA: student samodzielnie poszukuje właściwego wyjazdu

STUDIA – wsparcie finansowe

Co możesz otrzymać?

- **stypendium na pobyt za granicą**
 - wypłacane w EUR
 - liczone z dokładnością do jednego dnia zgodnie z potwierdzeniem pobytu przez uczelnię partnerską
 - uwaga: stypendium przeznaczone jest na pokrycie różnic w kosztach utrzymania, a nie kosztów, które student faktycznie ponosi w trakcie studiów za granicą
- **dodatkowe wsparcie finansowe dla "osób z mniejszymi szansami"**
 - osoby z niepełnosprawnością
 - osoby ze środowiska uboższych
- **dofinansowanie podróży niskoemisyjnymi środkami transportu – GREEN TRAVEL**
- **dofinansowanie podróży w przypadku wyjazdów krótkoterminowych dla osób spełniających definicję „osoby z mniejszymi szansami”**

OSOBY „Z MNIEJSZYMI SZANSAMI”

Grupa osób	Kryterium, na podstawie którego uczelnia dokona kwalifikacji
<u>osoby</u> <u>z niepełnosprawnością</u>	Orzeczenie o stopniu niepełnosprawności
<u>osoby ze środowiska</u> <u>uboższych</u>	Decyzja uczelni o przyznaniu stypendium socjalnego lub grupa studentów spełniająca kryteria określona w zarządzeniu rektora. Dla absolwentów będą brane pod uwagę decyzje wydane na ostatnim roku studiów

STUDIA – stypendium

Wyjazdy długoterminowe

	GRUPA I	GRUPA II	GRUPA III
Kraj	Dania, Finlandia, Irlandia, Islandia, Lichtenstein, Luksemburg, Norwegia, Szwecja	Austria, Belgia, Cypr, Francja, Grecja, Hiszpania, Holandia, Malta, Niemcy, Portugalia, Włochy	Bułgaria, Chorwacja, Czechy, Estonia, Litwa, Łotwa, Macedonia, Rumunia, Słowacja, Słowenia, Turcja, Węgry
Kwota miesięcznego stypendium [EUR]	670	670	600

PRAKTYKI – stypendium

Wyjazdy długoterminowe

	GRUPA I	GRUPA II	GRUPA III
Kraj	Dania, Finlandia, Irlandia, Islandia, Lichtenstein, Luksemburg, Norwegia, Szwecja	Austria, Belgia, Cypr, Francja, Grecja, Hiszpania, Holandia, Malta, Niemcy, Portugalia, Włochy	Bułgaria, Chorwacja, Czechy, Estonia, Litwa, Łotwa, Macedonia, Rumunia, Słowacja, Słowenia, Turcja, Węgry
Kwota miesięcznego stypendium [EUR]	820	820	750

STUDIA I PRAKTYKI – stypendium

Wyjazdy długoterminowe

WYJAZDY DŁUGOTERMINOWE OSÓB „Z MNIEJSZYMI
SZANSAMI”

dodatkowo 250 € /miesiąc

niezależnie od rodzaju wyjazdu długoterminowego
(na studia czy na praktykę, do kraju programu
czy do kraju partnerskiego)

STUDIA – stypendium

Wyjazdy krótkoterminowe

Długość pobytu	Stawka dzienna [EUR/dzień]	Dodatkowa kwota dla uczestnika spełniającego definicję „osoby z mniejszymi szansami”
		[EUR/wyjazd]
od 5 do 14 dni	79	100
od 15 do 30 dni	56	150

STUDIA – stypendium Osoby z niepełnosprawnością

Dodatkowo:

Osoby z niepełnosprawnością mogą ubiegać się o osobne dofinansowanie na pokrycie specjalistycznych kosztów związanych ze swoją niepełnosprawnością (pomoc opiekuna, rehabilitacje itp).

Wymagany osobny wniosek, rozliczenie kosztów rzeczywistych.

STUDIA – GREEN TRAVEL



Green Travel

Podróż z wykorzystaniem niskoemisyjnych środków transportu (pociąg, autobus lub wspólne korzystanie z samochodu)



Dodatkowe wsparcie finansowe

- jednorazowy dodatek - 50 EUR
- wsparcie indywidualne na koszty utrzymania - maksymalnie do 4 dodatkowych dni podróży

STUDIA – dofinansowanie podróży w przypadku wyjazdów krótkoterminowych dla osób spełniających definicję „osoby z mniejszymi szansami”

Dofinansowanie podróży w formie ryczału na podstawie kalkulatora odległości

<https://erasmus-plus.ec.europa.eu/resources-and-tools/distance-calculator>

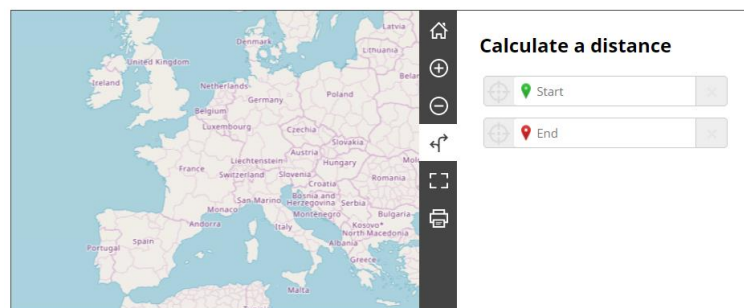
Distance Calculator

This tool is **not designed for individuals** to determine how much they should receive in funding; these amounts are dependent on various factors, including administrative costs incurred by participating organisations and the National Agencies.

This distance calculator **is designed for organisations** taking part in the Erasmus+ Programme to calculate travel distances for grant support to individuals.

Based on the distance expressed in km, the corresponding distance band must be chosen in the application and report forms.

The final decision for the amount of grant related to the distance travel will be made by the National Agency assessing the application.



Odległość	Ryczałt na podróż	"Green Travel"
od 10 do 99 km	23 €	-
od 100 do 499 km	180 €	210 €
od 500 do 1999 km	275 €	320 €
od 2000 do 2999 km	360 €	410 €
od 3000 do 3999 km	530 €	610 €
od 4000 do 7999 km	820 €	-
8000 km lub więcej	1500 €	-
UWAGA! wyjazdy do krajów programu *	0 €	50 €

ERASMUS - Znajdź nas

Erasmus



Erasmus Spot
Hala Wielofunkcyjna
office@awf.wroc.pl

Koordynator administracyjny
DLA PRACOWNIKÓW
mgr inż. Monika Ilecka-Folcik
tel: +48 71 347 34 87

DLA STUDENTÓW
dr Katarzyna Olszewska
tel: +48 71 3473 586

Koordynatorzy dla Wydziałów
dr Iwona Wilk – Wydział Fizjoterapii
dr Sara Wawrzyniak – Wydział WF i Sportu
tel: +48 71 347 34 66



@ErasmusAWFWroclaw



erasmus_awf_wroclaw



<https://erasmus.awf.wroc.pl/>

#wiedza #sport #sukces

REKRUTACJA – w pigułce

<https://youtu.be/E64rcL694jg>



Erasmus – ruszaj w podróż TERAZ! ;)



#wiedza #sport #sukces

